

Fiche référence

Programmation urbaine

Maître d'ouvrage
SPLA ViaSilva

Équipe
ALPHAVILLE
(mandataire) -
Franck Boutté
Consultants -
ODC Economiste

Contact :
Valérie LUCAS
Année :
2013-2014
Durée :
12 mois
Montant :
41 350 € HT

Mots clé

Logement, désirable, durable, abordable

Logement désirable, durable et abordable - Etude de programmation - Rennes ViaSilva

Contexte et enjeux

Projet d'extension urbaine en intra-rocade en prolongement de la technopole Atalante et de tissus résidentiels pavillonnaires, relié à une future ligne de métro.

Déterminer les leviers de l'attractivité résidentielle tant du secteur résidentiel de ViaSilva que de formes urbaines compactes qui doivent répondre aux attentes métropolitaines vis-à-vis du logement et renvoient aux qualités de la maison individuelle.

Trouver des réponses qui permettent le compromis entre enjeux de désirabilité, enjeux de développement durable et enjeux d'abordabilité du logement dans les dispositifs prescrits.

Proposition

Prescriptions programmatiques et de conception durable en réponse aux critères de désirabilité du logement aux différentes échelles de projet (conception interne, unité résidentielle et interface avec la ville.



Situation de ViaSilva dans l'agglomération

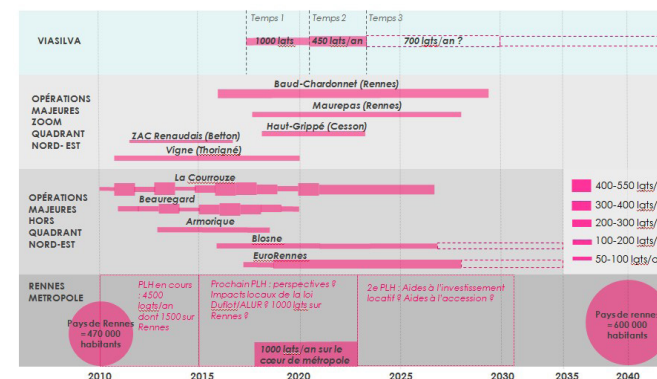
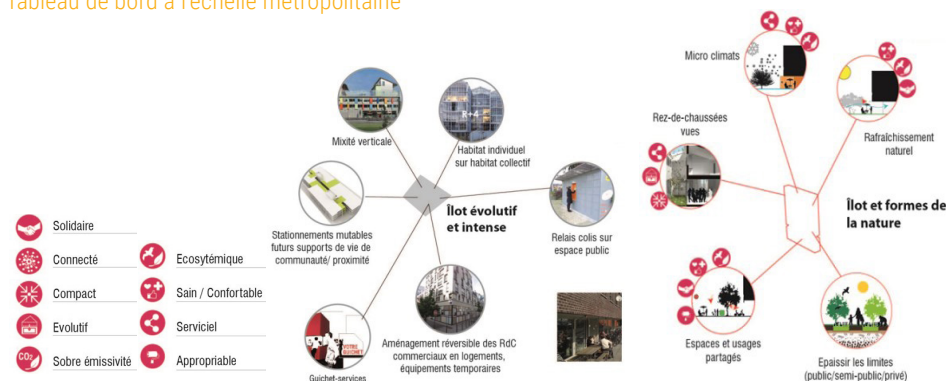


Tableau de bord à l'échelle métropolitaine



Critères de l'habitat désirable, durable

Principes de programmation